

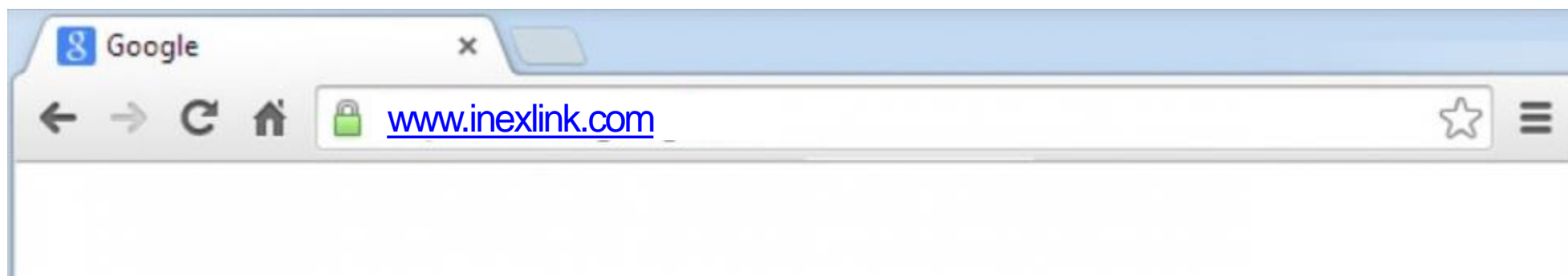


¿Cómo ofertar?

1

INGRESA

a www.inexlink.com



2

ACCESO A PLATAFORMA

Haz click en “Acceso Plataforma”

INEXLINK
INVENTORY EXCHANGE

INICIO SERVICIOS SOBRE INEXLINK CLIENTES PARTNERS BLOG CONTACTO  **ACCESO PLATAFORMA**

CONECTA TU INVENTARIO
LA PRIMERA PLATAFORMA
DE COMPRA-VENTA DE EQUIPOS Y REPUESTOS ENTRE
EMPRESAS MINERAS E INDUSTRIALES

3 BUSCAR PRODUCTO




Ingresa el nombre del producto que buscas en la barra de búsqueda.

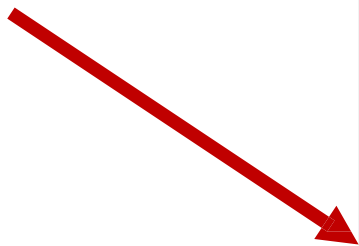


4

SELECCIONAR

Identifica el producto que deseas y haz click en “OFERTAR”.

Productos		
 <p>VEHICULOS MAYORES</p> <p>Barco Pesquero 4 - Capacidad Bodega 346 m3 - Eslora Total 36,6 m - Manga 7,92 m - Puntal 3,89 m - TRG 265,7 - Año 1970</p> <p>N° Parte: Fabricante: Fecha Ingreso Bodega: Zona: Chile - Zona Norte Unidad de Medida:UN</p> <p>\$ OFERTAR</p> <p>(*) Producto Usado</p> <p>Cant... Agregar</p> <p><input type="checkbox"/> Agregar a Lista de Cotización</p>	 <p>VEHICULOS MAYORES</p> <p>Barco Pesquero 5 - Capacidad Bodega 349,9 m3 - Eslora Total 36,6 m - Manga 8,03 m - Puntal 3,45 m - TRG 241,37 - Año 1970</p> <p>N° Parte: Fabricante: Fecha Ingreso Bodega: Zona: Chile - Zona Norte Unidad de Medida:UN</p> <p>\$ OFERTAR</p> <p>Cant... Agregar</p> <p><input type="checkbox"/> Agregar a Lista de Cotización</p>	 <p>VEHICULOS MAYORES</p> <p>Barco Pesquero 1 Refrigerado - Capacidad Bodega 1.048 m3 - Eslora Total 56,2 m - Manga 10 m - Puntal 6,9 m - TRG 822 - Año 1991</p> <p>N° Parte: Fabricante: ASENAV Fecha Ingreso Bodega: Zona: Chile - Zona Sur Unidad de Medida:UN</p> <p>\$ OFERTAR</p> <p>Cant... Agregar</p> <p><input type="checkbox"/> Agregar a Lista de Cotización</p>



5

FORMULARIO

Llena el formulario que se despliega con los datos que se piden.

Ofertar ×

Nombre (*)

Apellidos (*)
Empresa (*)
Teléfono de contacto (*)
Email (*)
Precio de oferta (USD) (*)
Añade un mensaje máx. 500 caracteres. (opcional)



6**ARCHIVO**

Puedes adjuntar un archivo optativo haciendo click en el ícono resaltado en rojo. Se desplegará el explorador de archivos.

Añade un mensaje máx. 500 caracteres. (opcional)

Mensaje opcional

Añade un archivo adjunto (opcional)

 No ha seleccionado el archivo 

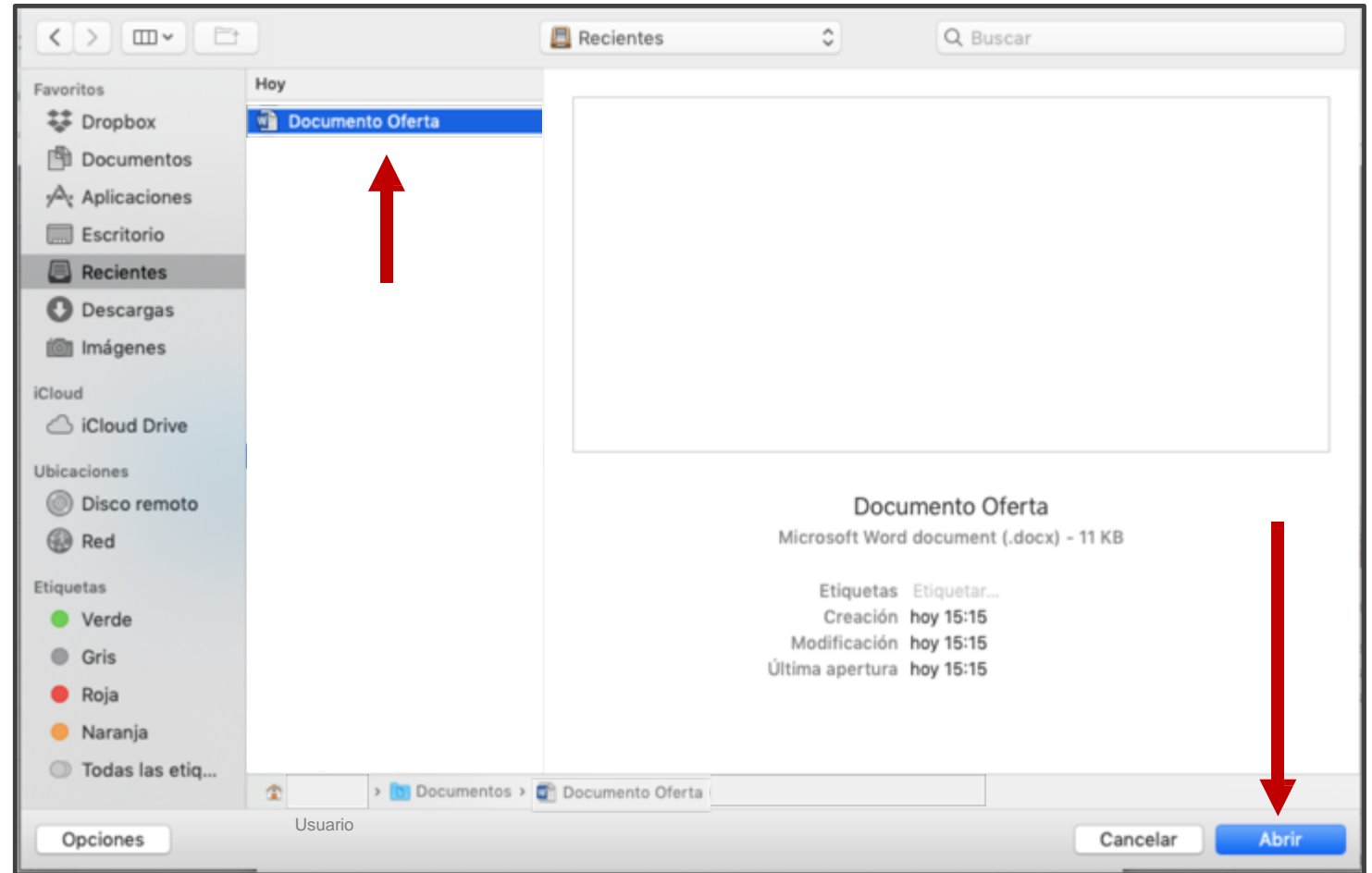
No se han encontrado archivos adjuntos

Enviar oferta

Le enviaremos vía email tu oferta al vendedor

7**ADJUNTAR ARCHIVO**

Selecciona el archivo que desees adjuntar y haz click en “Abrir”.





8**SUBIR ARCHIVO**

Luego sube el archivo haciendo click en el ícono de la derecha, marcado aquí en rojo.

Añade un mensaje máx. 500 caracteres. (opcional)

Mensaje opcional

Añade un archivo adjunto (opcional)

 C:\fakepath\Documento Oferta.docx 

No se han encontrado archivos adjuntos

Enviar oferta

Le enviaremos vía email tu oferta al vendedor

9 SUBIR ARCHIVO

Si el proceso se realizó con éxito aparecerá el mensaje “Se ha agregado su archivo correctamente”, y aparecerá enlistado abajo.

Si deseas reemplazarlo, elimina el archivo haciendo click en la cruz, luego sube el archivo correcto repitiendo los pasos 6, 7 y 8.

Puedes subir hasta **5 archivos** en la oferta.

Añade un mensaje máx. 500 caracteres. (opcional)

Mensaje opcional

Añade un archivo adjunto (opcional)

No ha seleccionado el archivo

Documento Oferta.docx (11499 bytes)

Enviar oferta

Le enviaremos vía email tu oferta al vendedor

10

FINALIZAR

Finaliza enviando la oferta.

Añade un mensaje máx. 500 caracteres. (opcional)

Mensaje opcional

Añade un archivo adjunto (opcional)

No ha seleccionado el archivo

Documento Oferta.docx (11499 bytes)

Enviar oferta

Le enviaremos vía email tu oferta al vendedor



¡Has terminado!

Estamos seguros de que podemos ayudarte a potenciar tu negocio.

No dudes en contactarnos ante cualquier consulta, comentario o sugerencia.

contacto@inexlink.com